



DOJO DE LYON

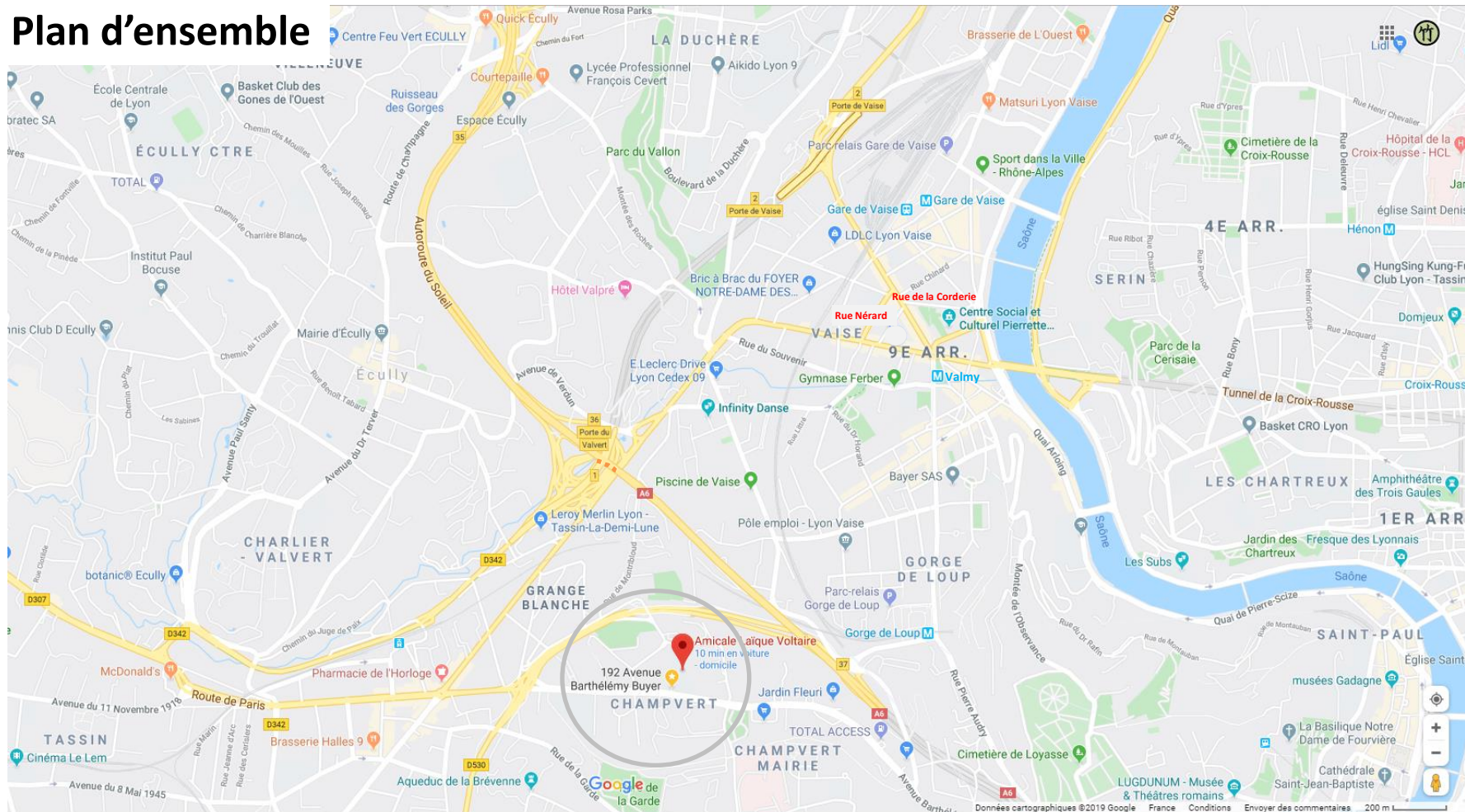
Entrainement les vendredis de 18h30 à 21h

Gymnase du groupe scolaire Hector Berlioz

192 Avenue Barthélémy Buyer, 69009 Lyon

(quartier Champvert)

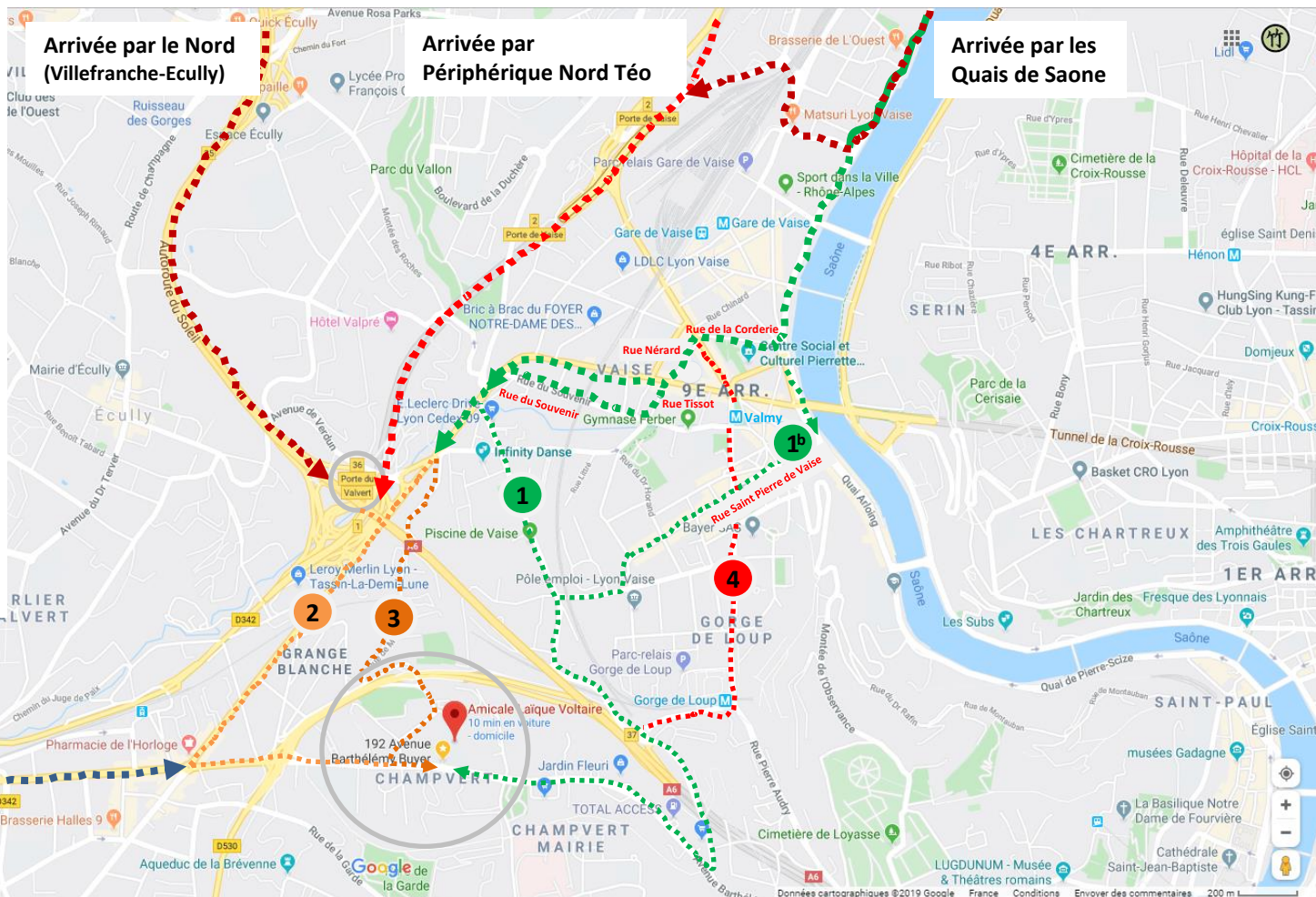
Plan d'ensemble



Itinéraires

- ■ ■ Conseillé
- ■ ■ Traffic dense
- ■ ■ Traffic surchargé

- 1 Conseillé par la piscine de Vaise
- 1^b Conseillé par rue Saint Pierre de Vaise
- 2 Conseillé par Tassin
- 3 Conseillé avec GPS
- 4 Pas très conseillé Embouteillages sur Gorge de Loup



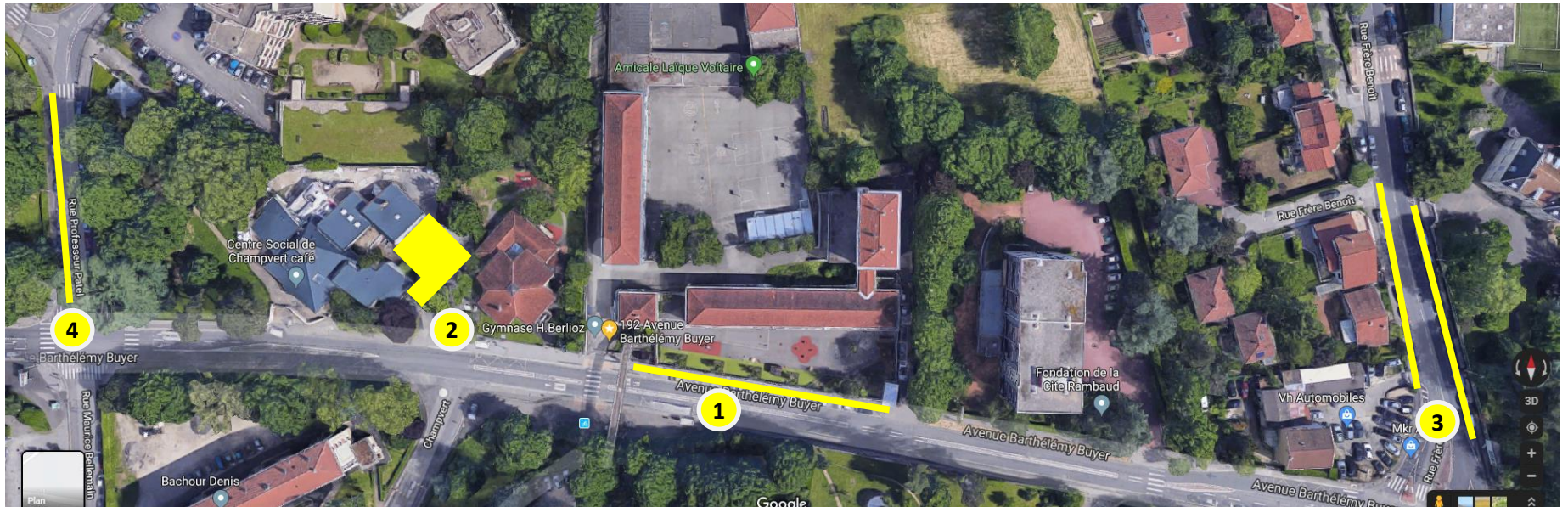
Où se garer ?

1 Avenue Barthélemy Buyer (devant le groupe scolaire)

2 Parking du Centre Social

3 Rue Frère Benoit

4 Rue Professeur Patel



Entrée du site

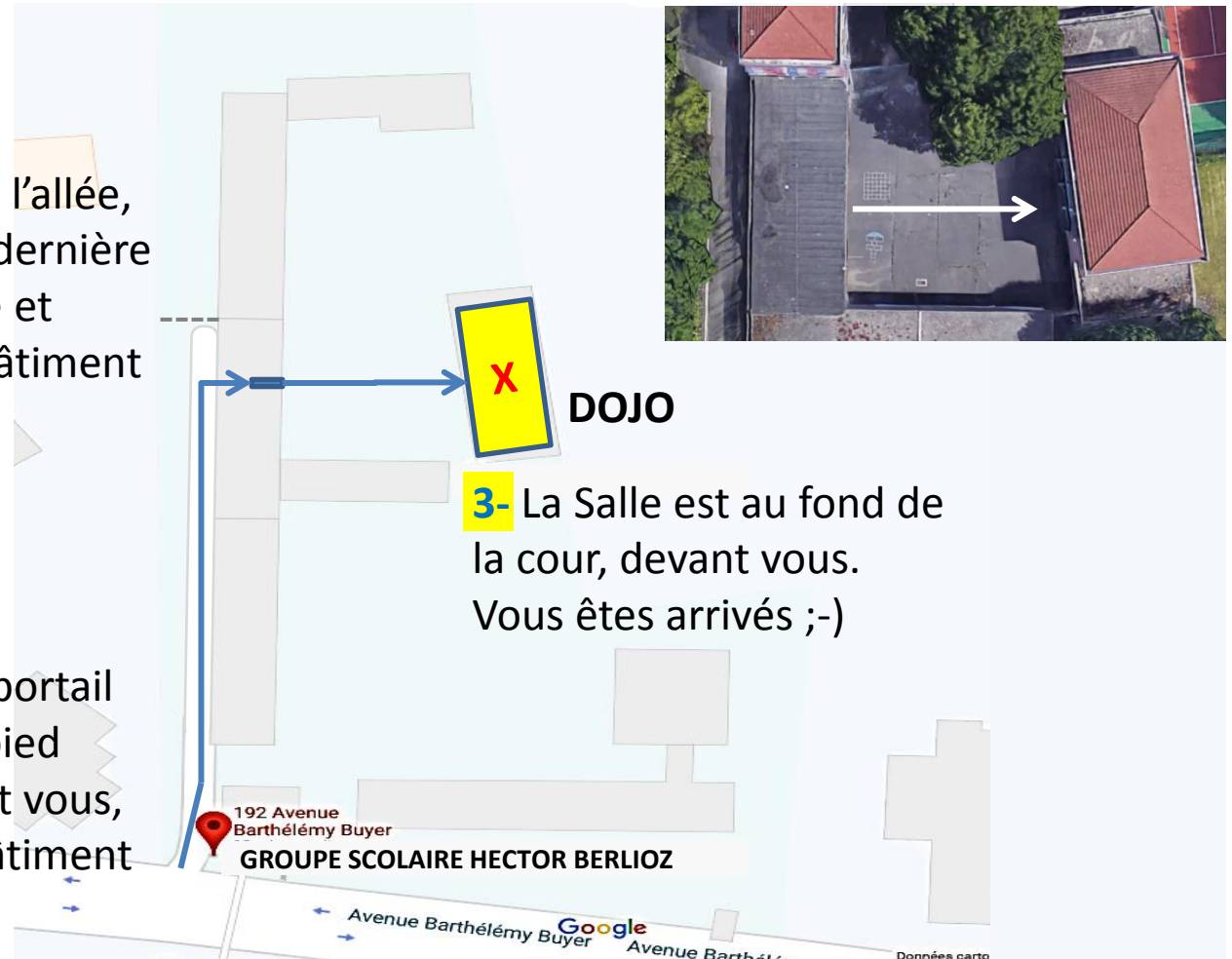


Accès au Dojo

2- Au bout de l'allée, entrez par la dernière porte à droite et traversez le bâtiment

1- Passez le portail et longez à pied l'allée devant vous, le long du bâtiment

3- La Salle est au fond de la cour, devant vous.
Vous êtes arrivés ;-)



TAKE



Lyon Iaidō

www.takelyoniaido.fr

- Contact -

Cédric AUBIN, 5° Dan Iaido ZNKR

+33 (0)6 65 49 89 32

takelyoniaido@gmail.com